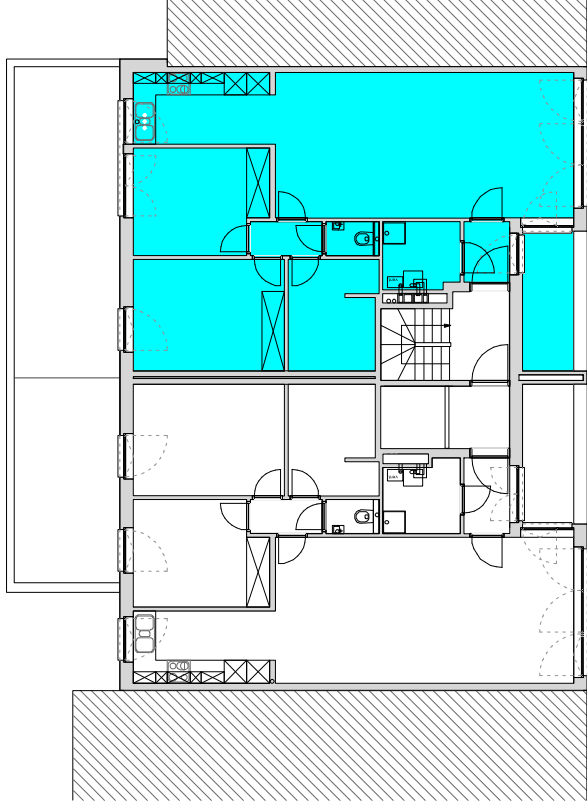
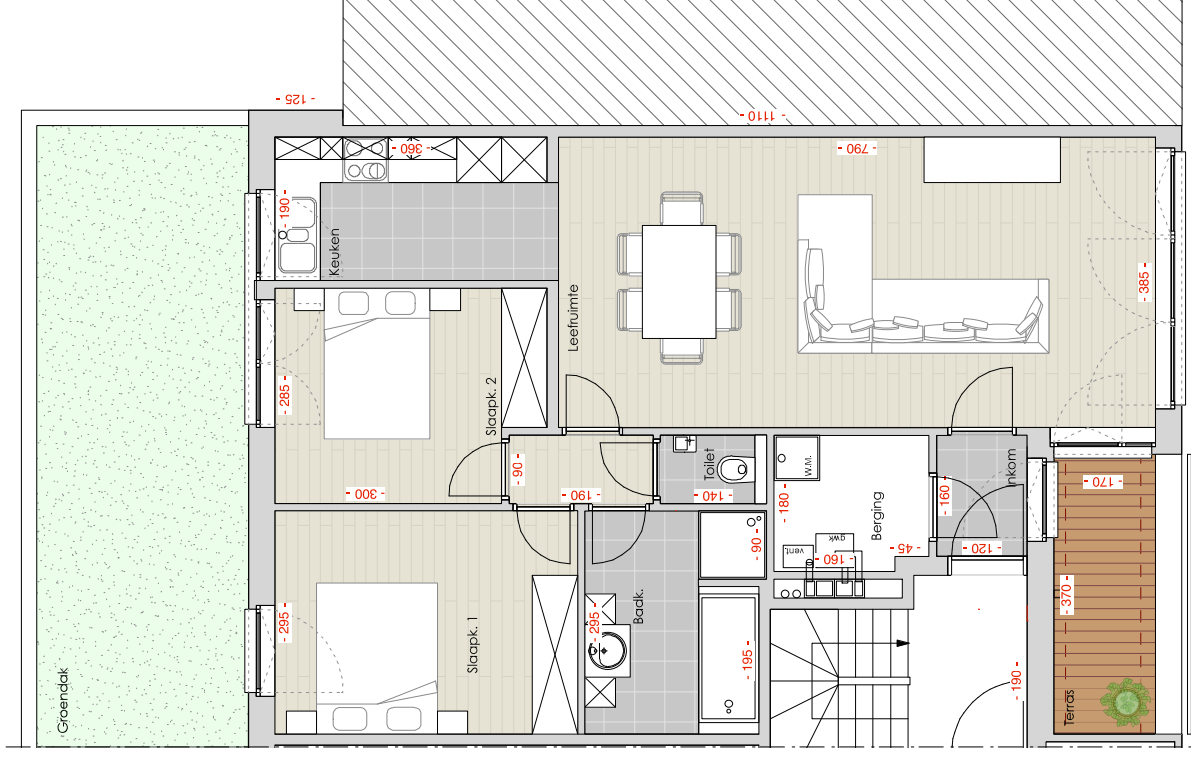


## Overzicht Stadsomvaart 90 te Hasselt



## Grondplan appartement 1.2 verdieping 1



schaal 1/100

## Gegevens appartement

### **Bruto oppervlakte:**

- Verdieping 1
- wooneenheid: 87,2 m<sup>2</sup>
  - terras voorzijde: 6,3 m<sup>2</sup>
- Totale oppervlakte: 93,5 m<sup>2</sup>

### **Netto oppervlakte van de lokalen:**

- inkomhal: 2,4 m<sup>2</sup>
- berging: 3,6 m<sup>2</sup>
- leefruimte: 30,4 m<sup>2</sup>
- keuken: 7,0 m<sup>2</sup>
- nachthal: 1,8 m<sup>2</sup>
- slaapkamer 1: 11,8 m<sup>2</sup>
- slaapkamer 2: 9,7 m<sup>2</sup>
- badkamer: 6,8 m<sup>2</sup>
- toilet: 1,3 m<sup>2</sup>